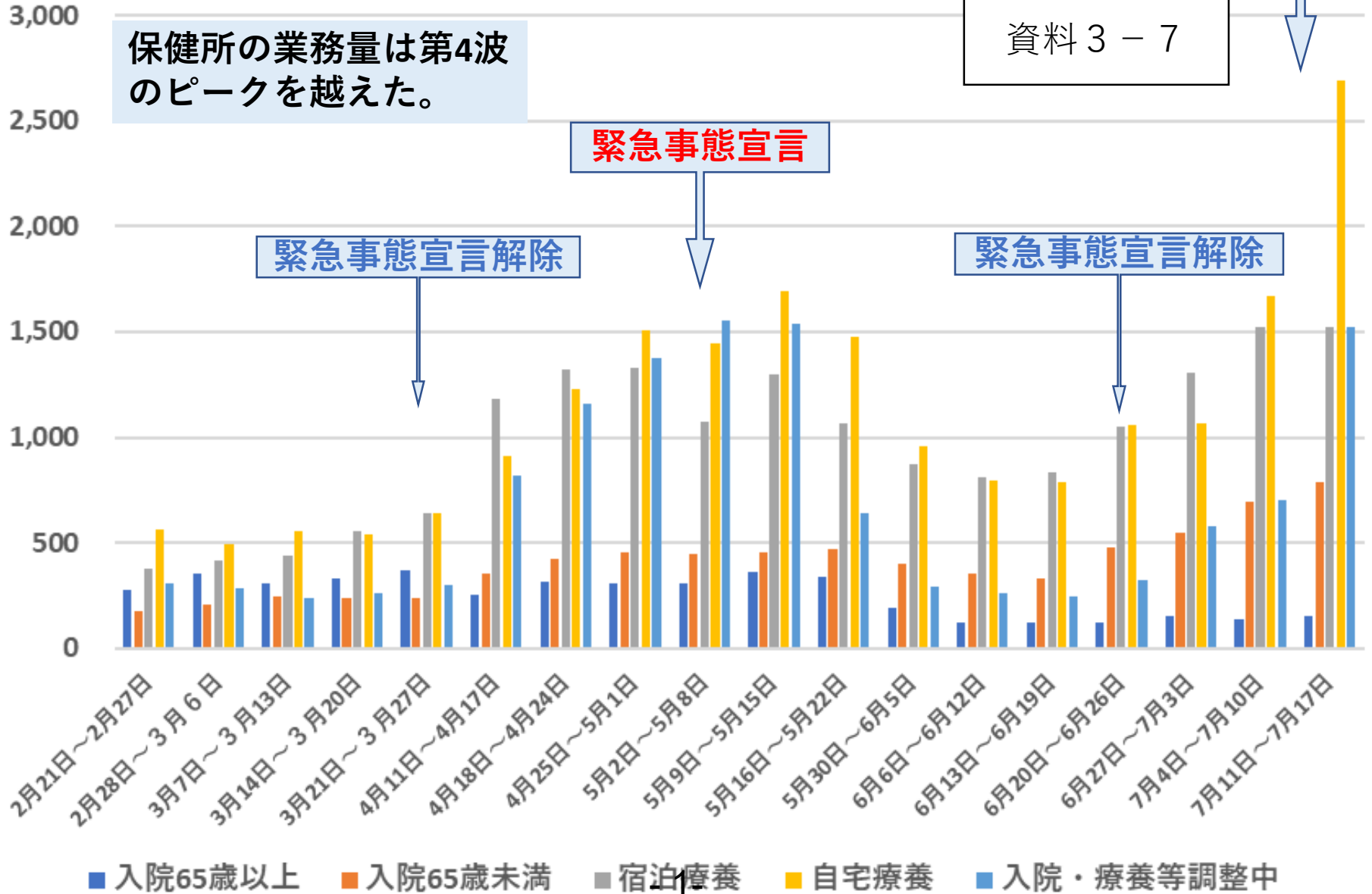


東京都内の陽性者の調整状況（時系列）

緊急事態宣言

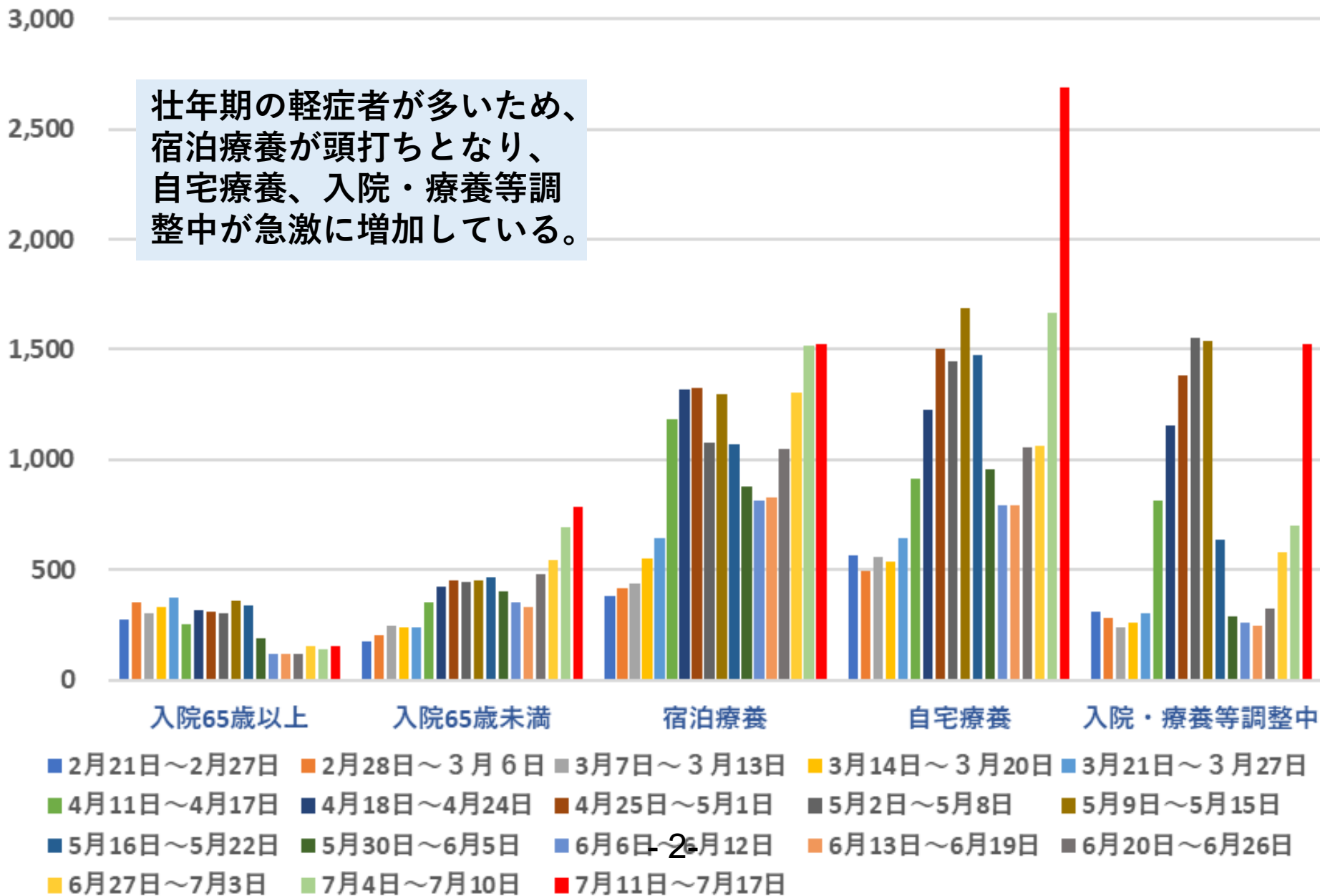
資料 3 - 7

保健所の業務量は第4波のピークを越えた。



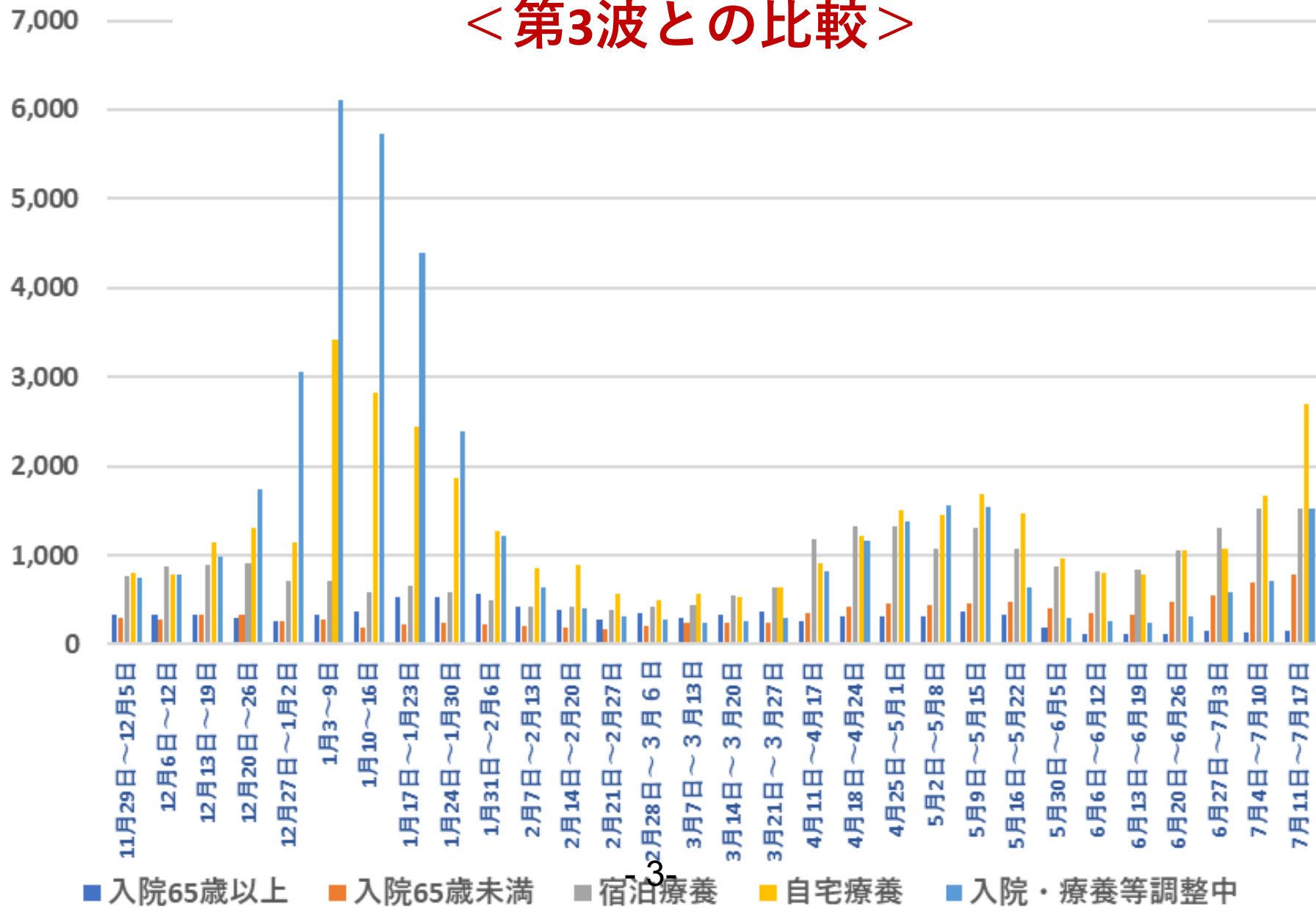
東京都内の陽性者の調整状況（処遇別）

壮年期の軽症者が多いため、
宿泊療養が頭打ちとなり、
自宅療養、入院・療養等調整中
が急激に増加している。



東京都内の陽性者の調整状況（時系列）

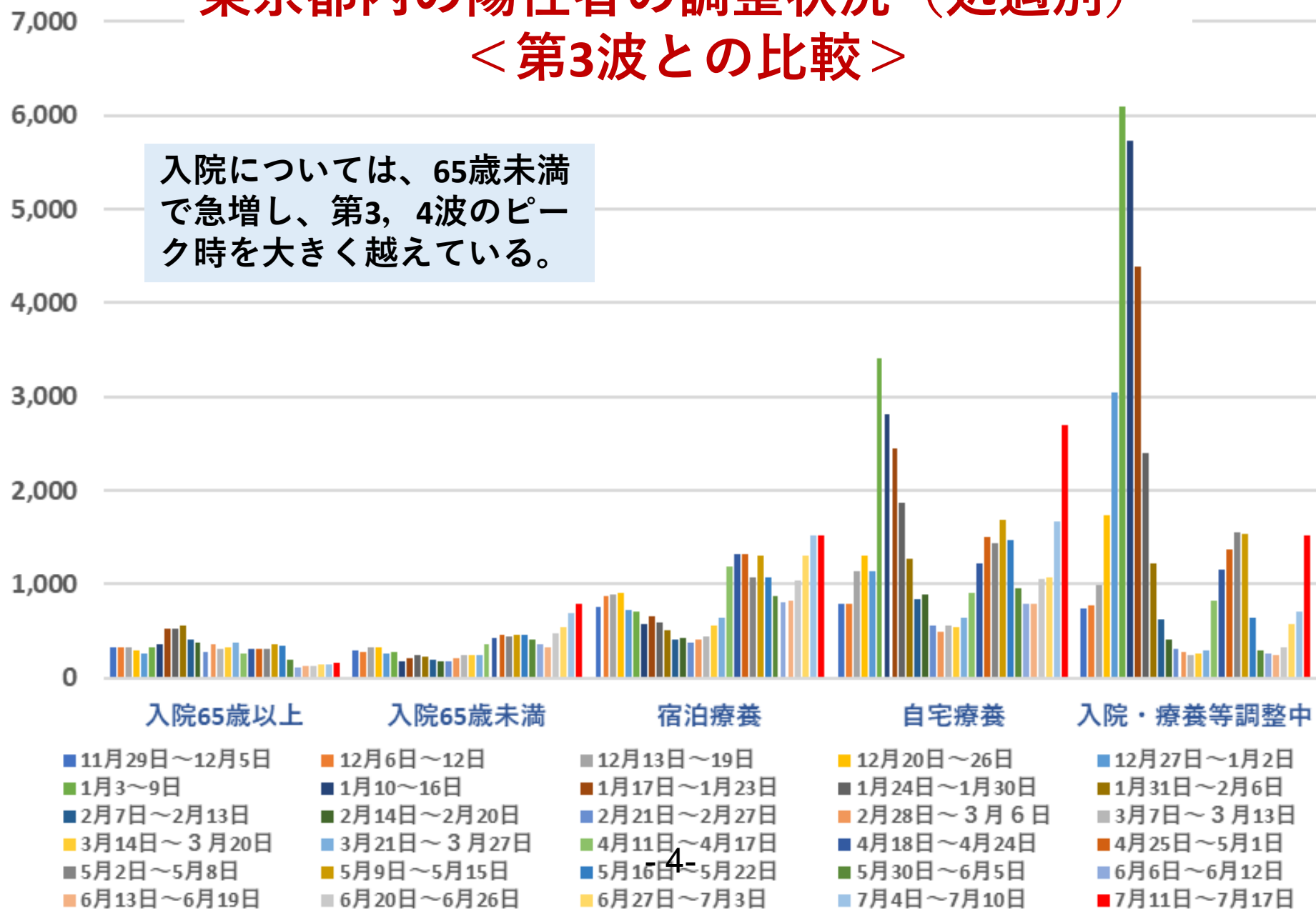
< 第3波との比較 >



東京都内の陽性者の調整状況（処遇別）

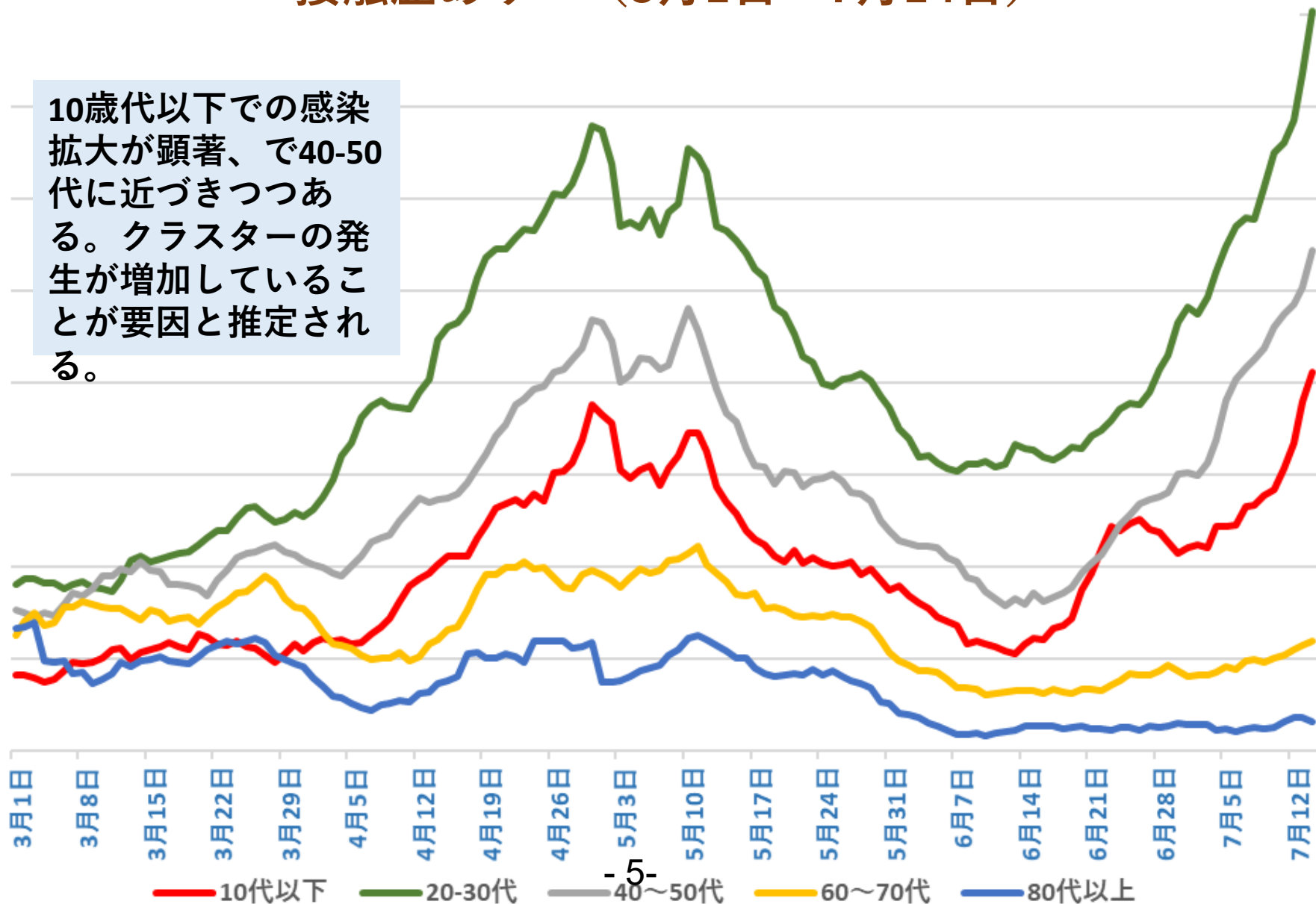
< 第3波との比較 >

入院については、65歳未満で急増し、第3、4波のピーク時を大きく越えている。



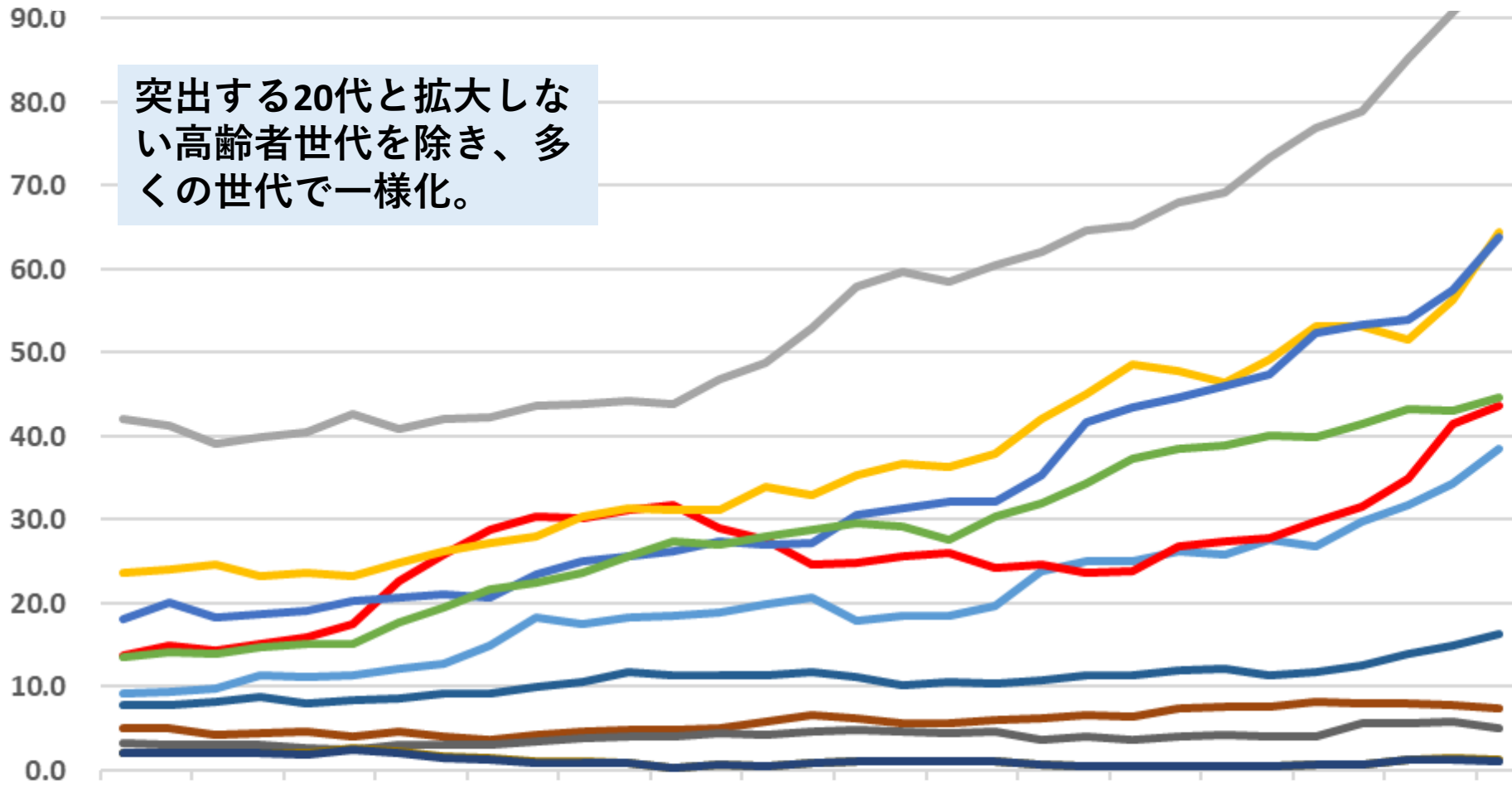
東京都年代別新規陽性者数（七日間移動平均）の推移 ＜接触歴あり＞（3月1日～7月14日）

10歳代以下の感染拡大が顕著、で40-50代に近づきつつある。クラスターの発生が増加していることが要因と推定される。



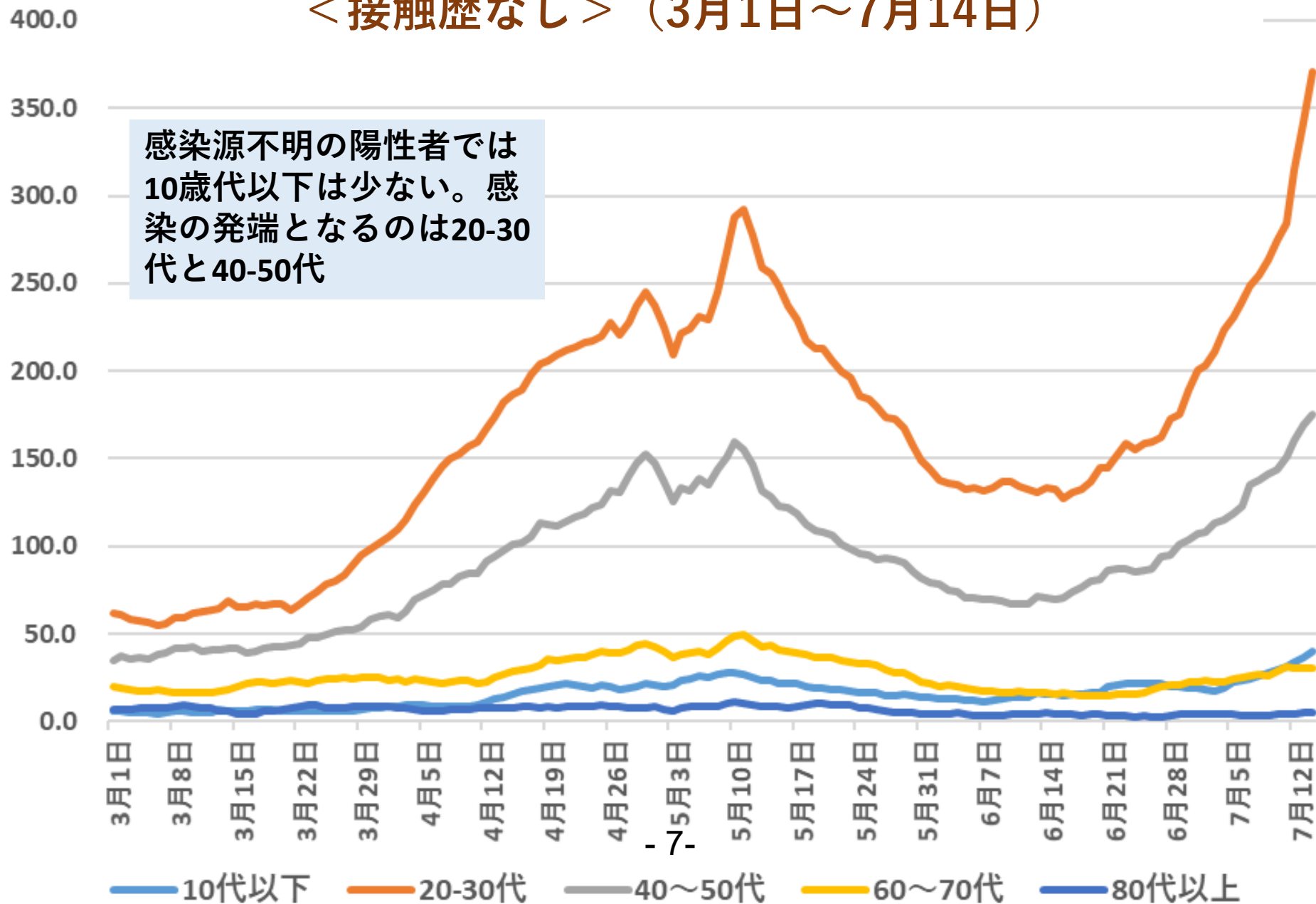
東京都年代別新規陽性者数（七日間移動平均）の推移 < 接触歴あり >（6月14日～7月14日）

突出する20代と拡大しない高齢者世代を除き、多くの世代で一様化。

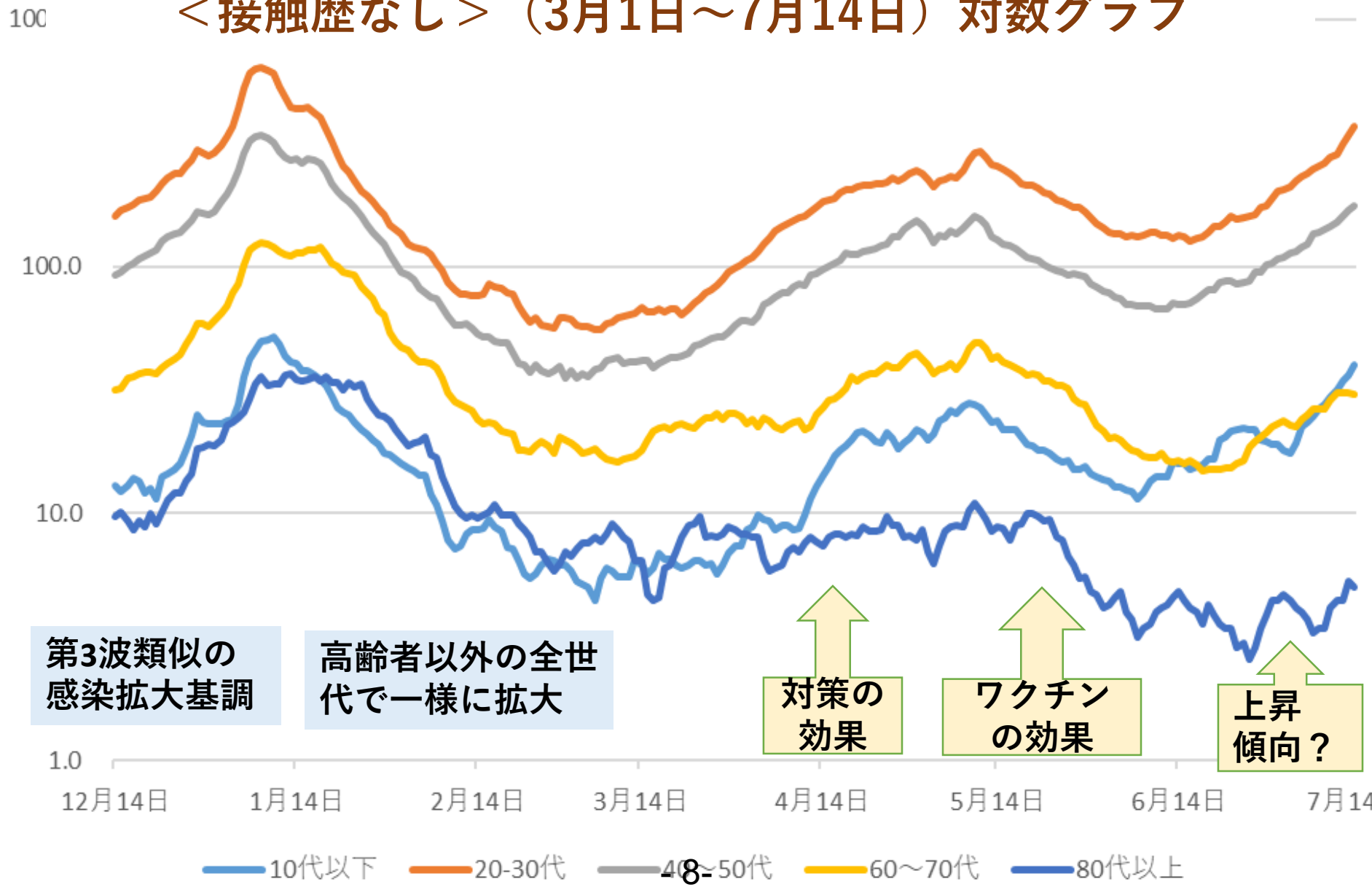


- 10歳未満
- 10代
- 20代
- 30代
- 40代
- 50代
- 60代
- 70代
- 80代
- 90代以上
- 90代

東京都年代別新規陽性者数（七日間移動平均）の推移 ＜接触歴なし＞（3月1日～7月14日）



東京都年代別新規陽性者数（七日間移動平均）の推移 ＜接触歴なし＞（3月1日～7月14日）対数グラフ



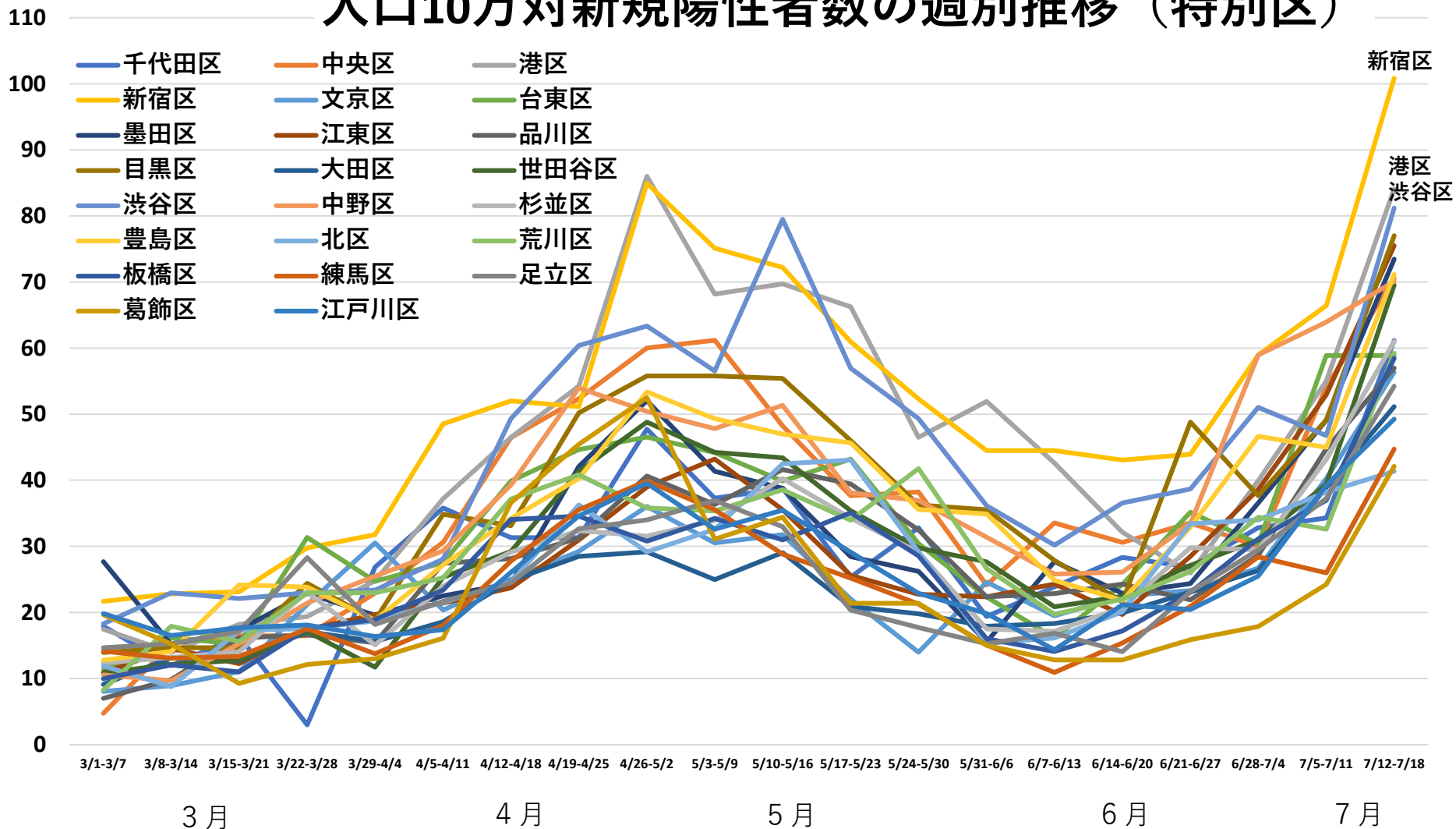
新型コロナウイルス感染症

東京都特別区発生状況分析 2021年2月～7月18日

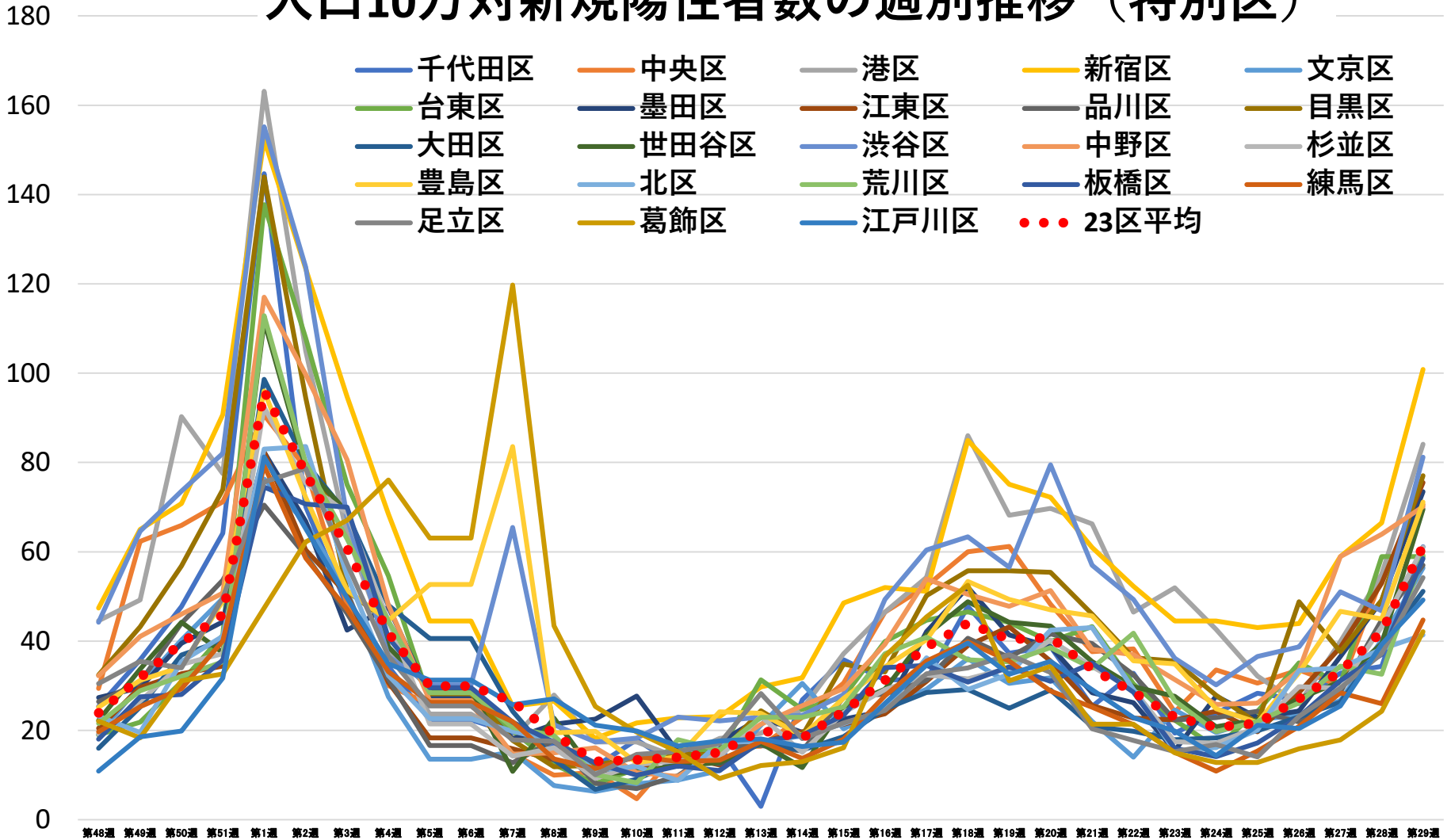
2021年7月20日

Supported by 帝京大学 北区保健所支援チーム

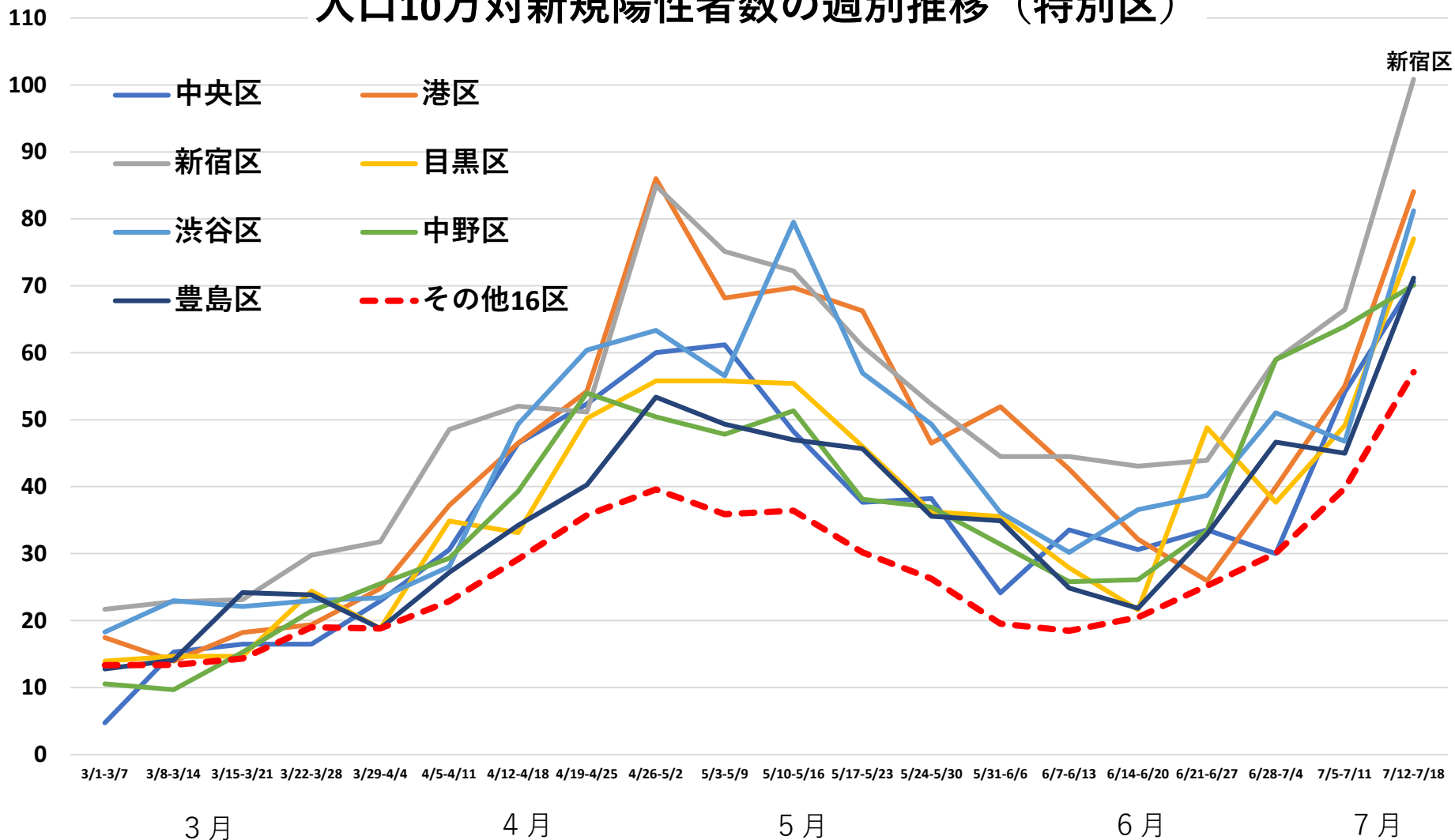
人口10万対新規陽性者数の週別推移（特別区）



人口10万対新規陽性者数の週別推移（特別区）



人口10万対新規陽性者数の週別推移（特別区）



区別人口10万対の新規陽性者数地図 第23～29週(5/31～7/18)

第23週

第24週

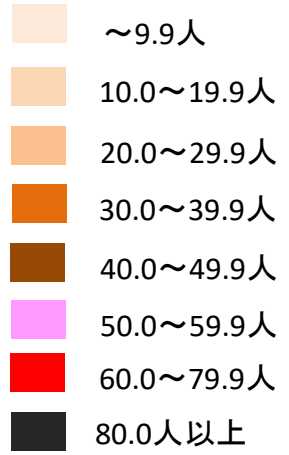
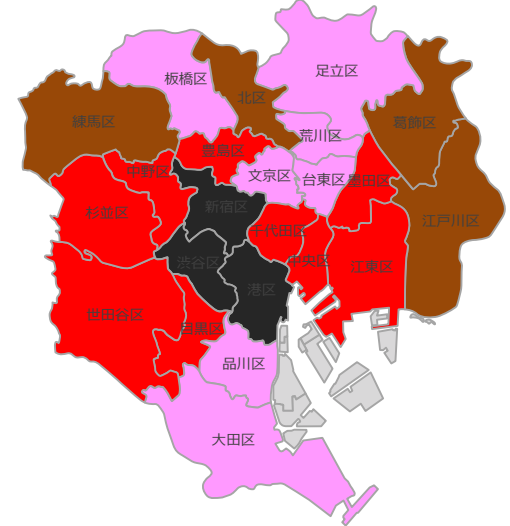
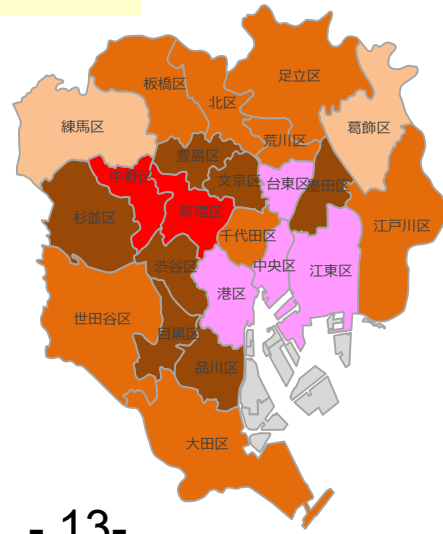
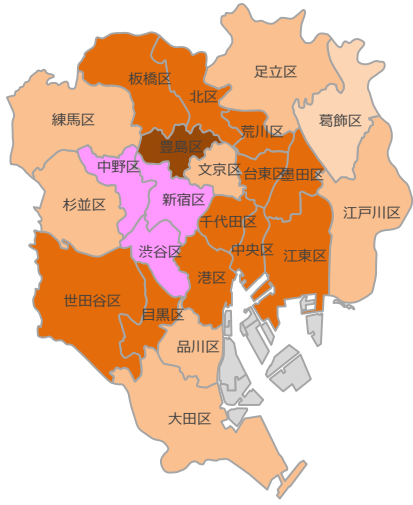
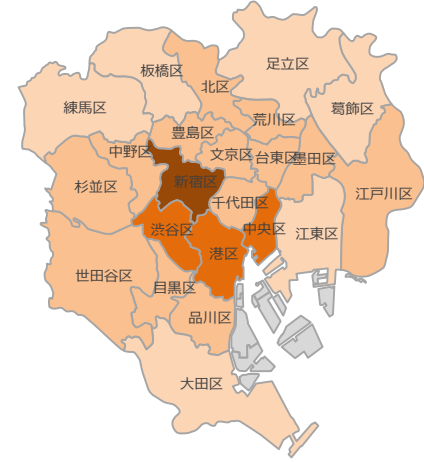
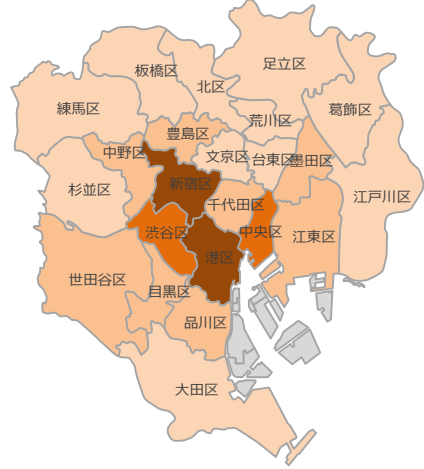
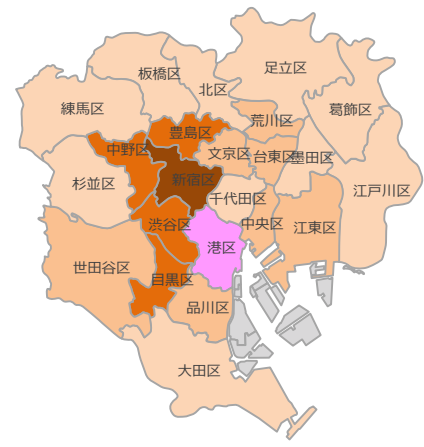
第25週

第26週

第27週

第28週

第29週



2021年3月の東京都推計人口をもとに算出(東京都総務局統計部)

区別人口10万対の新規陽性者数の前週比(第28週と29週)

